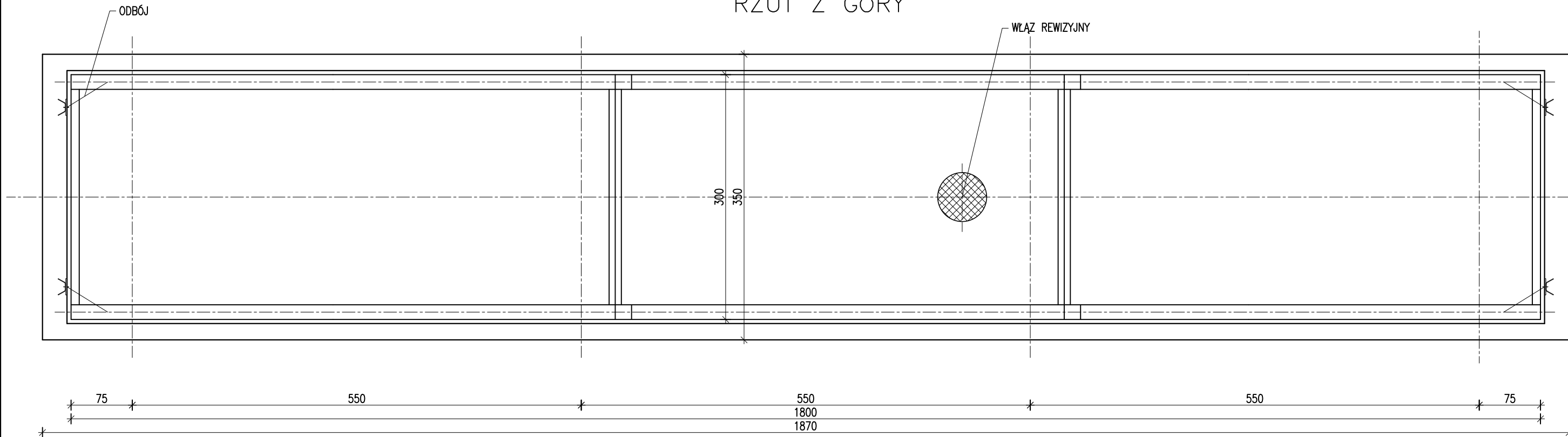
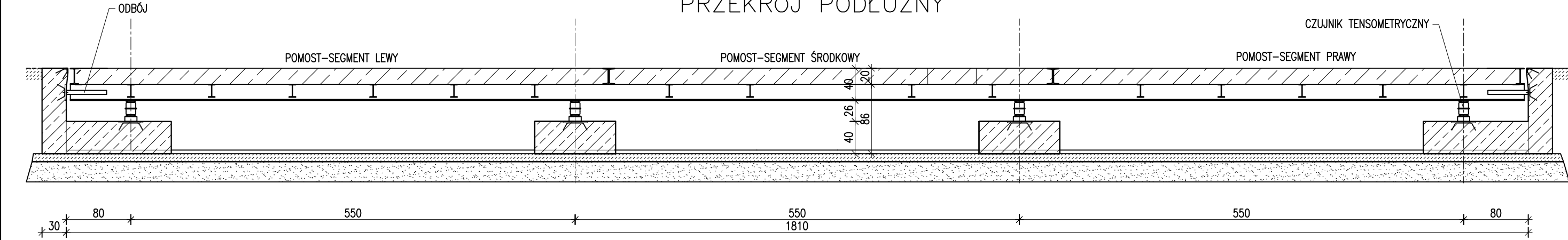


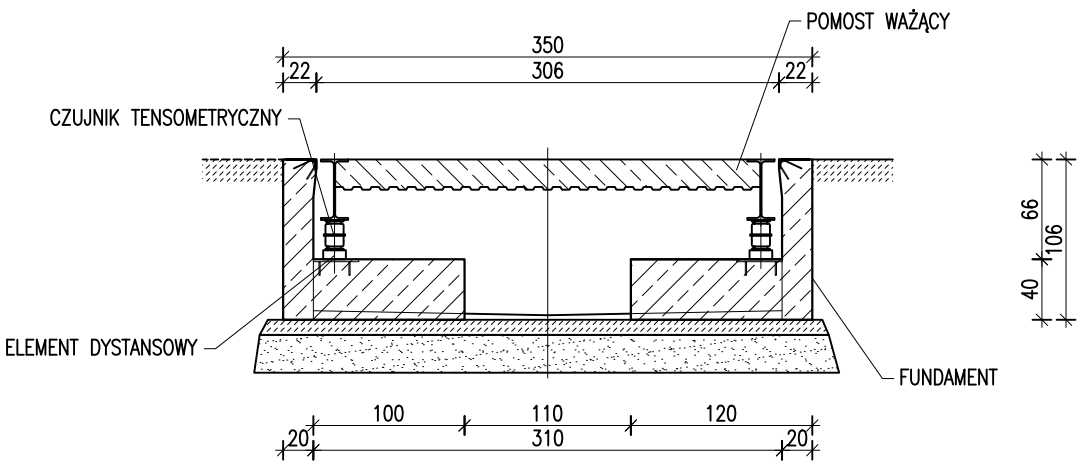
RZUT Z GÓRY



PRZEKRÓJ PODŁUŻNY



PRZEKRÓJ POPRZECZNY



<div><div>firmatriso</div><div>projektowanie architektoniczne i inżynierskie</div><div>ul.Kazimierza Wielkiego 87c, 32-400 Myślenice tel.509675101 trisoprojekt@gmail.com</div></div>										
TEMAT PROJEKTU		BUDOWA PUNKTU SELEKTYWNEJ ZBIÓRKI ODPADÓW W GMINIE IGOŁOMIA-WAWRZEŃCZYCE								
TYTUŁ RYSUNKU		WAGA NAJAZDOWA , RZUT Z GÓRY					LOKALIZACJA	dz. nr 456/3, obr.[0010]Wawrzeńczyce jedn.ewid.120602_2		
BRANŻA		ARCHITEKTURA / PROJEKT BUDOWLANY					DATA	grudzień-2024	FORMAT	A3
PROJEKOWAŁ		mgr inż. arch. JAROSŁAW SOLARZ upr. proj. nr ewid. 215 / 2001 spec. architektoniczna			PODPIS				SKALA	1:50
OPRACOWAŁ		mgr inż. arch. WOJCIECH SOLARZ								
SPRAWDZIŁ		mgr inż. arch. WIKTOR KIELAN upr. proj. nr ewid. 52 / 2000 spec. architektoniczna								NR RYSUNKU